



60 Rue de Rosheim,  
F-67870 GRIESHEIM-PRES-MOLSHEIM  
TÉL. : 03 69 24 06 42  
[www.forcis.fr](http://www.forcis.fr)

---

# GUIDE D'UTILISATION FORCIS 200

## Table des matières

1.	Introduction.....	4
2.	Consignes de sécurité/précautions .....	6
3.	Seuil Amovible .....	7
3.1.	Matériel nécessaire au montage .....	7
3.2.	Processus de montage du seuil amovible .....	8
3.3.	Options verrous de sol / patte à cadenas.....	10
4.	Meneau.....	11
4.1.	Matériel nécessaire au montage .....	11
4.2.	Processus de montage du meneau .....	12
5.	Fermeture FORCIS 200 .....	15
5.1.	Par 3 points de fermeture .....	15
5.2.	Par 3 points de fermeture .....	17

La Forcis 200 est une **porte étanche robuste** et **simple d'utilisation**



## 1. Introduction

Suivant les options retenues, vous devrez peut-être mettre en place :

### Un SEUIL AMOVIBLE afin d'obtenir la performance attendue

La présence de ce seuil est essentielle **en position fermée pour obtenir l'étanchéité maximale**. Son absence n'empêche pas la fermeture de celle-ci mais ne permet pas d'obtenir une étanchéité optimale.

### Un MENEAU pour les portes doubles vantaux

La présence du meneau **est indispensable pour la bonne fermeture des portes étanches à double vantaux**.

### SEUIL AMOVIBLE – Stockage et gain de temps

Lors du stockage il est conseillé de :

Repérer les seuils amovibles en fonction des portes, **afin de ne pas avoir à le faire en cas d'urgence, alerte vigilance crue, inondation ou rétention** (ex : *Numéroter la porte et le seuil qui sont associés*)

## SUIVI ET VERIFICATION DE LA PORTE

Un suivi et une vérification de la porte sont à réaliser régulièrement (**au minima visite annuelle**), afin de garantir son bon état de fonctionnement

### Exemple d'un suivi régulier :

- l'état d'usure des joints
- L'état du bloc porte

Tout défaut éventuel ou dysfonctionnement doivent être signalés pour une intervention de remise en état.

*\*Numéro utile : Société Forcis Tel. 03.69.24.06.41*

## 2. Consignes de sécurité/précautions

Il est indispensable de prendre en considération la sécurité de toutes les personnes présentes lors du montage du seuil, du meneau ou de la manipulation d'une porte FORCIS 200.



### Port des E.P.I (Equipement de Protection Individuel)

- Casque
- Chaussures de sécurité
- Gants
- Gilet haute visibilité
- Eviter lors de la dépose de poser le meneau et le seuil contre le mur (risque de glissement/chute du meneau ou du seuil)



## 3. Seuil Amovible

### 3.1. Matériel nécessaire au montage

- 1 seuil amovible fourni avec la porte à la pose



- 1 joint long sous le seuil amovible
- 2 joints de cotés afin d'obtenir l'étanchéité de chaque côté du seuil
- 6 vis à tête hexagonale en place ou en stockage avec seuil suivant configuration
- 1 clef de 17 plate ou douille avec cliquet pour vissage
- La clef de déverrouillage du verrous de sol de type locinox ou cadenas si options présentes (3.3)

## 3.2. Processus de montage du seuil amovible

- Vérifier que les trous servant à recevoir les vis de fixation dans le sol ne soient pas obstrués ou sales



- Positionner le seuil dans le bon sens pour recevoir le vantail (le plat vertical doit être positionné côté paumelles)



- Présenter le seuil en plaçant le joint (long) en dessous





- Placer les joints debout de chaque côté du seuil afin de les bloquer



- Placer les vis dans les trous en correspondance avec les passages percés dans le seuil et répéter l'opération autant de fois que nécessaire afin d'avoir un seuil fixé mais non serré



- Une fois les vis placées et les joints en position, vous pouvez serrer les vis au refus

## 3.3. Options verrous de sol / patte à cadenas

- Décondamner le Locinox via la clef fournie lors de la mise en place du produit ou le cadenas présent sur la patte à cadenas et fermer le vantail (*si option retenue*)



Figure 1: Verrous de sol de type Locinox

## 4. Meneau

### 4.1. Matériel nécessaire au montage



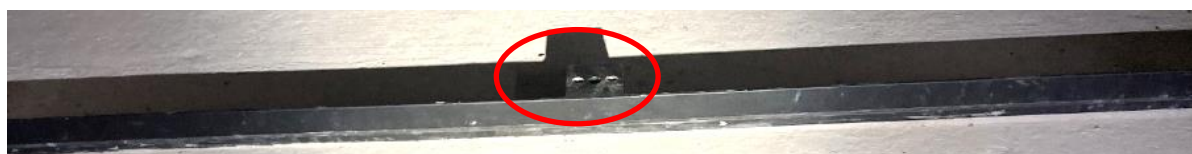
- 2 joints haut et bas afin d'obtenir l'étanchéité du meneau
- 4 vis en place ou en stockage avec seuil suivant configuration
- 1 clef six pans de « 19 » pour vissage

## 4.2. Processus de montage du meneau

- Rassembler le meneau avec les quincailleries et outillages au plus proche de votre bloc porte FORCIS 200



- Positionnez le meneau sur le carré du seuil et celui de la traverse haute





- Positionnez les joints haut et bas cotés vantaux





- Placer et serrez les 4 vis dans les filetages prévus à cet effet.



## 5. Fermeture FORCIS 200

### 5.1. Par 3 points de fermeture



- Fermez la porte en serrant les 3 verrous

- Votre porte pourra être condamnée par le cadenas sur la patte à cadenas si option retenue





## 5.2. Par 3 points de fermeture

- Votre porte pourra être condamnée via les 6 points de fermeture après action du volant de fermeture



Votre porte est opérationnelle et ETANCHE