



60 Rue de Rosheim,
F-67870 GRIESHEIM-PRES-
MOLSHEIM
TÉL. : 03 69 24 06 42

GUIDE D'UTILISATION FORCIS 200

Table des matières

1.	Introduction	4
2.	Consignes de sécurité/précautions	6
3.	Meneau	7
3.1.	Matériel nécessaire au montage	7
3.2.	Processus de montage du meneau	8

FORCIS

La Forcis 200 est une porte étanche robuste et simple d'utilisation



1. Introduction

Suivant les options retenues, vous devrez peut-être mettre en place :

Un SEUIL AMOVIBLE afin d'obtenir la performance attendue

La présence de ce seuil est essentielle **en position fermée** pour obtenir l'**étanchéité maximale**. Son absence n'empêche pas la fermeture de celle-ci mais ne permet pas d'obtenir une étanchéité optimale.

Un MENEAU pour les portes doubles vantaux

La présence du meneau **est indispensable** pour la bonne fermeture des portes **étanches à double vantaux**.

SEUIL AMOVIBLE – Stockage et gain de temps

Lors du stockage il est conseillé de :

Repérer les seuils amovibles en fonction des portes, **afin de ne pas avoir à le faire en cas d'urgence, alerte vigilance crue, inondation ou rétention** (ex : *Numéroter la porte et le seuil qui sont associés*)

SUIVI ET VERIFICATION DE LA PORTE

Un suivi et une vérification de la porte sont à réaliser régulièrement (au minima **visite annuelle**), afin de garantir son bon état de fonctionnement

Exemple d'un suivi régulier :

- l'état d'usure des joints
- L'état du bloc porte

Tout défaut éventuel ou dysfonctionnement doivent être signalés pour une intervention de remise en état.

**Numéro utile : Société Forcis Tel. 03.69.24.06.41*

2. Consignes de sécurité/précautions

Il est indispensable de prendre en considération la sécurité de toutes les personnes présentes lors du montage du seuil, du meneau ou de la manipulation d'une porte FORCIS 200.



Port des E.P.I (Equipement de Protection Individuel)

- Casque
- Chaussures de sécurité
- Gants
- Gilet haute visibilité
- Eviter lors de la dépose de poser le meneau et le seuil contre le mur (risque de glissement/chute du meneau ou du seuil)



3. Meneau

3.1. Matériel nécessaire au montage



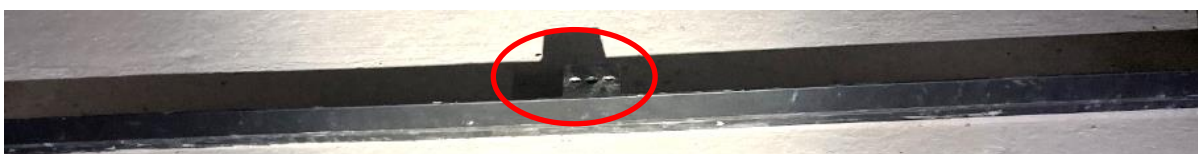
- 2 joints haut et bas afin d'obtenir l'étanchéité du meneau
- 4 vis en place ou en stockage avec seuil suivant configuration
- 1 clef six pans de « 19 » pour vissage

3.2. Processus de montage du meneau

- Rassembler le meneau avec les quincailleries et outillages au plus proche de votre bloc porte FORCIS 200



- Positionnez le meneau sur le carré du seuil et celui de la traverse haute





- Positionnez les joints haut et bas cotés vantaux



- Placer et serrez les 4 vis dans les filetages prévus à cet effet.

